

## 美馬市役所 様

目的

マーケティング・  
販促支援

従業員数

51名～300名

業種

公共機関

エリア

四国

「モバイル空間統計」で  
観光客の属性を分析し  
町の活性化をめざす

自然と文化財に恵まれながら観光客数が伸び悩む徳島県美馬市は、観光名所「うだつの町並み」の再生プロジェクトを発足した。ドコモのネットワークから推計した人口統計情報を取得できる「モバイル空間統計」を使い、観光客の属性別データを分析。より効果的な観光施策の立案と町の活性化をめざす。



## モバイル空間統計® を導入

## 導入前の課題

1

「うだつの町並み」を訪れる観光客の属性は感覚的にはつかめていたが、実態や数字では把握できていなかった

2

観光客のボリュームゾーンを把握できていなかったため、観光イベントや体験型プログラムの企画に困ることがあった

3

観光地周辺に空き家が増えており、その対策も兼ねて観光客を集めるための新しい観光施策を考える必要があった

## 導入後の成果

1

「モバイル空間統計」を使うことで、同地区を訪れる**観光客の性別、年齢層別、居住地域別の人口統計**を取得できる

2

年齢層別に分析したデータから、**想定より若い40代が多いことが判明**。家族で楽しめるイベントやプログラムを企画

3

宿泊客が少ない**通過型観光地であることが時間別統計で判明**。空き家を宿泊施設や飲食店として活用することを今後検討

## 「観光客の実態を把握。データ分析の威力を実感」

「うだつの町並み」は防火壁や装飾物として知られる「うだつ」がある歴史的な日本家屋が建ち並ぶ観光名所で、国選定重要伝統的建造物群保存地区にも選定されています。魅力あふれる観光地ですが、観光客数は伸び悩み、宿泊施設が少ない通過型観光地の傾向が強いなどの課題がありました。

その解決に向けて、同地区の観光活性化策を検討する「うだつの町並み再生戦略策定協議会」を設置し、行政、民間、住民が一体となり新たな施策を検討しています。その際、たいへん役立つのが、ドコモの

ネットワークから推計した人口統計情報を得られる「モバイル空間統計」です。これを使うと同地区を訪れる観光客の性別や年齢層別データなどを取得でき、実態が把握できました。現在はそれにもとづき、よりニーズに合った観光施策の立案に着手。今までにない手応えを感じています。

## Company Information

徳島県の西部に位置し、日本一の清流として知られる穴吹川や、日本百名山の一つである剣山などの豊かな自然や「うだつの町並み」などの文化財に恵まれて、観光客でにぎわう。



美馬市役所 経済建設部  
商工観光課 課長  
和田 啓明 氏



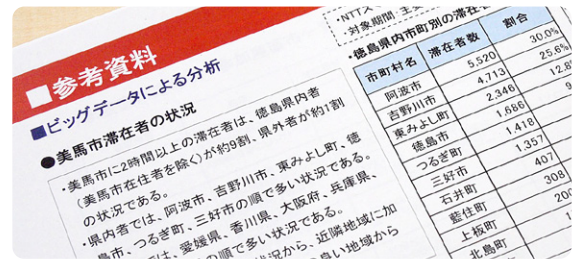
正木酒店  
正木 文子 氏



美馬市地域おこし協力隊  
渡邊 純子 氏

# 「40代の観光客が多いことが判明。子連れの家族の企画を立案」

「モバイル空間統計」が画期的なのは、特定区域の人口データを1時間ごとに把握できる点です。「うだつの町並み」を訪れる観光客の属性を分析したところ、当初考えていた年齢のボリュームゾーンが想定より若い40代が多いことが判明。これを踏まえて、これまで主に50代以上を意識して観光施策を立案してきましたが、今後は40代の子連れの家族も楽しめる施策を増やしていく予定です。さらに使いこなして、空き家を活用した滞在型観光地になることをめざしたいです。



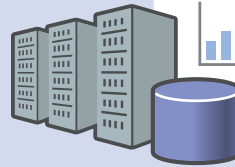
## 導入システムの概略図

「うだつの町並み」を訪れている観光客  
ドコモユーザー

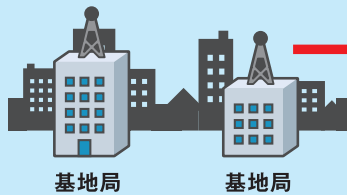


「モバイル空間統計」は、プライバシーを保護するために、運用データに対して、非識別化処理・集計処理、秘匿処理を適切に実施しています。集団の人数のみを表す人口統計情報であるため、「モバイル空間統計」からお客さま個人を特定することはできません。

属性データを集計・分析



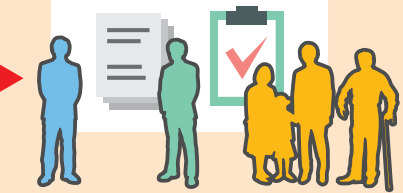
観光客の  
属性データを収集



基地局

基地局

分析データ  
観光政策の立案や評価に活用



美馬市役所  
商工観光課

観光協会

住民

## 営業担当者からのメッセージ



ドコモCS四国 法人営業部 法人営業担当

岸本 光菜 (左)

ドコモCS四国 法人営業部 法人営業担当 主査

梅本 典敬 (右)

これまで、自治体を中心に何度も提案を行ってきました。今回はお客さまのご要望と弊社の提供内容およびタイミングが一致した結果、短期間で受注することができた「売り手と買い手」の気持ち一致した案件であったと思います。今後も、このようにお客さま要望のヒアリングに重点を置いた活動を実施し、他の自治体への受注拡大に取り組んでいきたいと思っています。

お問い合わせ



ビジどこ タブレット向け電子コンテンツアプリ



「ビジどこ」は、あなたの仕事をもっとスマートになるビジネス情報を発信するアプリです。動画など、アプリならではの機能を活かした多彩なビジュアル表現でお届けします。

ドコモの法人向けサイト

docomo Business Online

ドコモビジネスオンライン

検索

パソコン/スマホから

<http://www.docomo.biz/>

